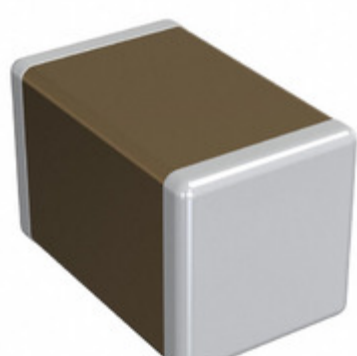


## GRM21A5C2E271JW01D



Obrázky jsou pouze orientační.  
Podrobné informace o produktu naleznete v části Technické údaje produktu.

Koupit GRM21A5C2E271JW01D s důvěrou od Component-World.HK, 1 rok záruka



INNOVATOR IN ELECTRONICS

Part Number: [GRM21A5C2E271JW01D](#)

Výrobce: [Murata Electronics](#)

Popis: CAP CER 270PF 250V NP0 0805

Datový list: [PDF Chip Monolithic Ceramic Caps Part Numbering](#)  
[PDF GRM21A5C2E271JW01x Ref Sheet](#)  
[PDF Chip Monolithic Ceramic Caps Catalog](#)

RoHS Status: Bez olova / V souladu RoHS

Ship From: Hong Kong

Shipment Way: DHL/Fedex/TNT/UPS/EMS

[Request For Quotation](#)

### PARAMETR PRODUKTU

Part Number	GRM21A5C2E271JW01D	Výrobce	<a href="#">Murata Electronics</a>
Popis	CAP CER 270PF 250V NP0 0805	Stav volného vedení / RoHS	Bez olova / V souladu RoHS
Dostupné množství	1067389 pcs	Datový list	<a href="#">Chip Monolithic Ceramic Caps Part Numbering</a> <a href="#">GRM21A5C2E271JW01x Ref Sheet</a> <a href="#">Chip Monolithic Ceramic Caps Catalog</a>
Kategorie	<a href="#">Kondenzátory</a>	Napětí - Jmenovitá	250V
Tolerance	±5%	Tloušťka (Max)	0.051" (1.30mm)
teplotní koeficient	C0G, NP0	Velikost / Rozměry	0.079" L x 0.049" W (2.00mm x 1.25mm)
Série	GRM	hodnocení	-
Obal	Tape & Reel (TR)	Paket / krabice	0805 (2012 Metric)
Ostatní jména	490-16819-2 GRM21A5C2E271JW01D-ND	Provozní teplota	-55°C ~ 125°C
Typ montáže	Surface Mount, MLCC	Úroveň citlivosti na vlhkost (MSL)	1 (Unlimited)
Lead Style	-	Rozestup vývodů	-
Stav volného vedení / RoHS	Lead free / RoHS Compliant	Výška - Sedící (Max)	-
Funkce	-	Detailní popis	270pF ±5% 250V Ceramic Capacitor C0G, NP0 0805 (2012 Metric)
kapacitní	270pF	Aplikace	General Purpose

Component-World.com je spolehlivý distributor elektronických součástek. Specializujeme se na všechny elektronické komponenty řady Murata Electronics. Máme 1067389 kusy Murata Electronics GRM21A5C2E271JW01D na skladě dostupných. Vyžádejte si citát z distributora součástí elektroniky na Component-World.com, náš prodejní tým vás bude kontaktovat do 24 hodin.

RFQ Email: [info@Components-World.com](mailto:info@Components-World.com)

### SOUVISEJÍCÍ PRODUKTY

	Část#: <a href="#">GRM21A5C2E330JW01D</a> Popis: CAP CER 33PF 250V C0G/NP0 0805	Výrobci: <a href="#">Murata Electronics</a>	<a href="#">Dotaz</a>
	Část#: <a href="#">GRM21A5C2E180JW01D</a> Popis: CAP CER 18PF 250V C0G/NP0 0805	Výrobci: <a href="#">Murata Electronics</a>	<a href="#">Dotaz</a>
	Část#: <a href="#">GRM21A5C2E150JW01D</a> Popis: CAP CER 15PF 250V C0G/NP0 0805	Výrobci: <a href="#">Murata Electronics</a>	<a href="#">Dotaz</a>
	Část#: <a href="#">GRM21A5C2E680JW01D</a> Popis: CAP CER 68PF 250V C0G/NP0 0805	Výrobci: <a href="#">Murata Electronics</a>	<a href="#">Dotaz</a>
	Část#: <a href="#">GRM21A5C2E470JW01D</a> Popis: CAP CER 47PF 250V C0G/NP0 0805	Výrobci: <a href="#">Murata Electronics</a>	<a href="#">Dotaz</a>
	Část#: <a href="#">GRM21A5C2E151JW01D</a> Popis: CAP CER 150PF 250V C0G/NP0 0805	Výrobci: <a href="#">Murata Electronics</a>	<a href="#">Dotaz</a>
	Část#: <a href="#">GRM21A5C2E331JW01D</a> Popis: CAP CER 330PF 250V C0G/NP0 0805	Výrobci: <a href="#">Murata Electronics</a>	<a href="#">Dotaz</a>
	Část#: <a href="#">GRM21A5C2E121JW01D</a> Popis: CAP CER 120PF 250V NP0 0805	Výrobci: <a href="#">Murata Electronics</a>	<a href="#">Dotaz</a>
	Část#: <a href="#">GRM21A5C2E390JW01D</a> Popis: CAP CER 39PF 250V C0G/NP0 0805	Výrobci: <a href="#">Murata Electronics North America</a>	<a href="#">Dotaz</a>
	Část#: <a href="#">GRM21A5C2E102JWA1D</a> Popis: CAP CER 1000PF 250V C0G/NP0 0805	Výrobci: <a href="#">Murata Electronics</a>	<a href="#">Dotaz</a>
	Část#: <a href="#">GRM21A5C2E820JW01D</a> Popis: CAP CER 82PF 250V C0G/NP0 0805	Výrobci: <a href="#">Murata Electronics</a>	<a href="#">Dotaz</a>
	Část#: <a href="#">GRM21A5C2E270JW01D</a> Popis: CAP CER 27PF 250V C0G/NP0 0805	Výrobci: <a href="#">Murata Electronics</a>	<a href="#">Dotaz</a>
	Část#: <a href="#">GRM21A7U1H333JA39L</a> Popis: CAP CER 0.033UF 50V U2J 0805	Výrobci: <a href="#">Murata Electronics</a>	<a href="#">Dotaz</a>
	Část#: <a href="#">GRM21A5C2E220JW01D</a> Popis: CAP CER 22PF 250V C0G/NP0 0805	Výrobci: <a href="#">Murata Electronics</a>	<a href="#">Dotaz</a>
	Část#: <a href="#">GRM21A5C2E181JW01D</a> Popis: CAP CER 180PF 250V NP0 0805	Výrobci: <a href="#">Murata Electronics</a>	<a href="#">Dotaz</a>
	Část#: <a href="#">GRM21A5C2E120JW01D</a> Popis: CAP CER 12PF 250V C0G/NP0 0805	Výrobci: <a href="#">Murata Electronics</a>	<a href="#">Dotaz</a>
	Část#: <a href="#">GRM21A7U2E101JW31D</a> Popis: CAP CER 100PF 250V U2J 0805	Výrobci: <a href="#">Murata Electronics</a>	<a href="#">Dotaz</a>
	Část#: <a href="#">GRM21A7U2E102JW31D</a> Popis: CAP CER 1000PF 250V U2J 0805	Výrobci: <a href="#">Murata Electronics</a>	<a href="#">Dotaz</a>
	Část#: <a href="#">GRM21A5C2E221JW01D</a> Popis: CAP CER 220PF 250V C0G/NP0 0805	Výrobci: <a href="#">Murata Electronics</a>	<a href="#">Dotaz</a>
	Část#: <a href="#">GRM21A5C2E560JW01D</a> Popis: CAP CER 56PF 250V C0G/NP0 0805	Výrobci: <a href="#">Murata Electronics</a>	<a href="#">Dotaz</a>

### Související klíčová slova pro GRM21A5C2E271JW01D

Murata Electronics GRM21A5C2E271JW01D.	GRM21A5C2E271JW01D distributor	GRM21A5C2E271JW01D dodavatel	GRM21A5C2E271JW01D Cena
GRM21A5C2E271JW01D Stáhnout datasheet.	GRM21A5C2E271JW01D Datasheet.	GRM21A5C2E271JW01D Stock.	koupit GRM21A5C2E271JW01D.
Murata Electronics GRM21A5C2E271JW01D.	MURATA GRM21A5C2E271JW01D.	Murata Electronics North America	TOKO / Murata GRM21A5C2E271JW01D.
		GRM21A5C2E271JW01D.	